

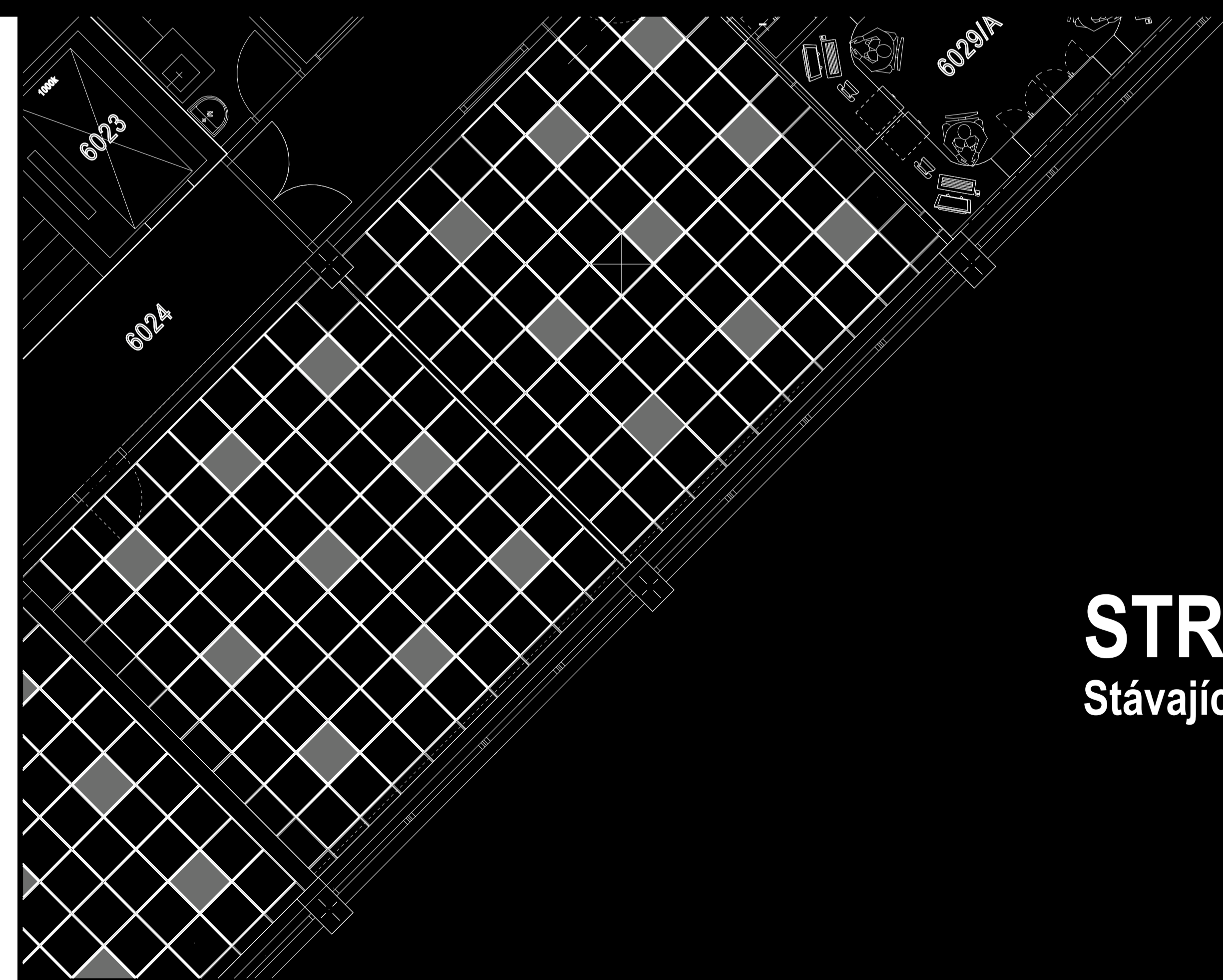
PŮDORYS

Stávající stav

Univerzita Tomáše Bati ve Zlíně
Fakulta multimediálních komunikací

Ateliér Prostorová tvorba
III. ročník, 2017/2018

Iva Stránská



STROP

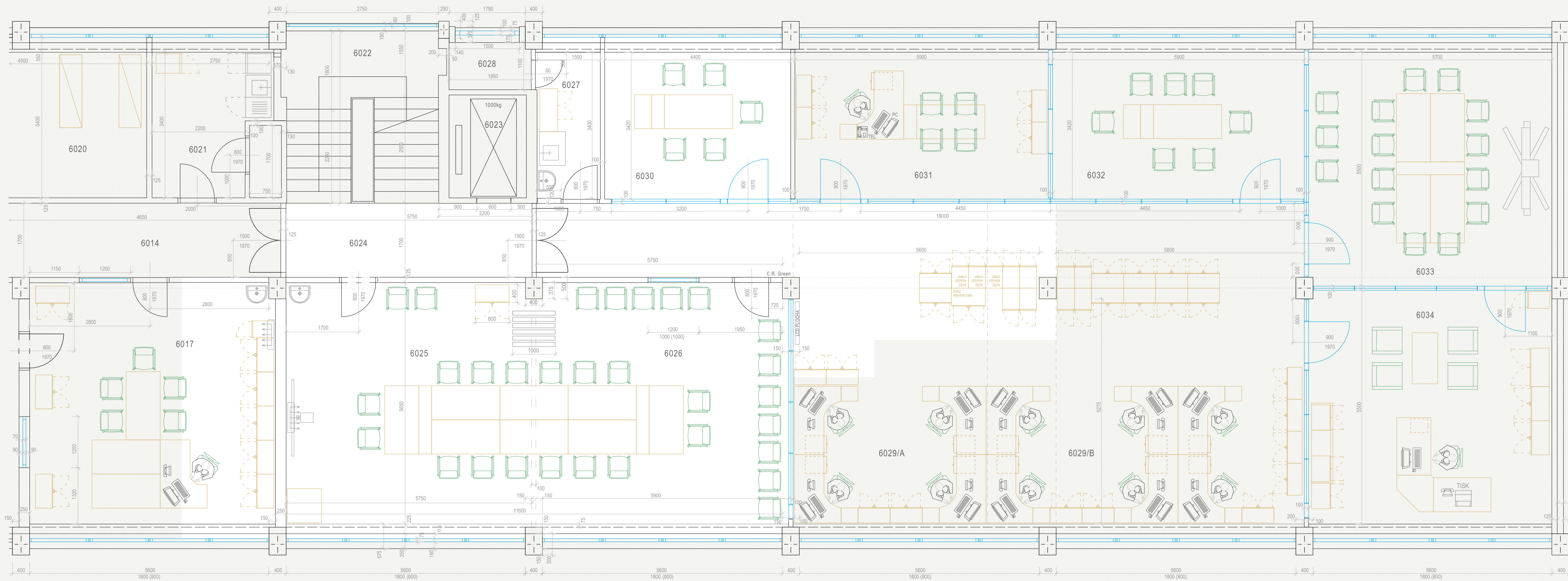
Stávající stav

Univerzita Tomáše Bati ve Zlíně
Fakulta multimediálních komunikací

Ateliér Prostorová tvorba
III. ročník, 2017/2018

Iva Stránská

STÁVAJÍCÍ PŮDORYS - S1 6NP



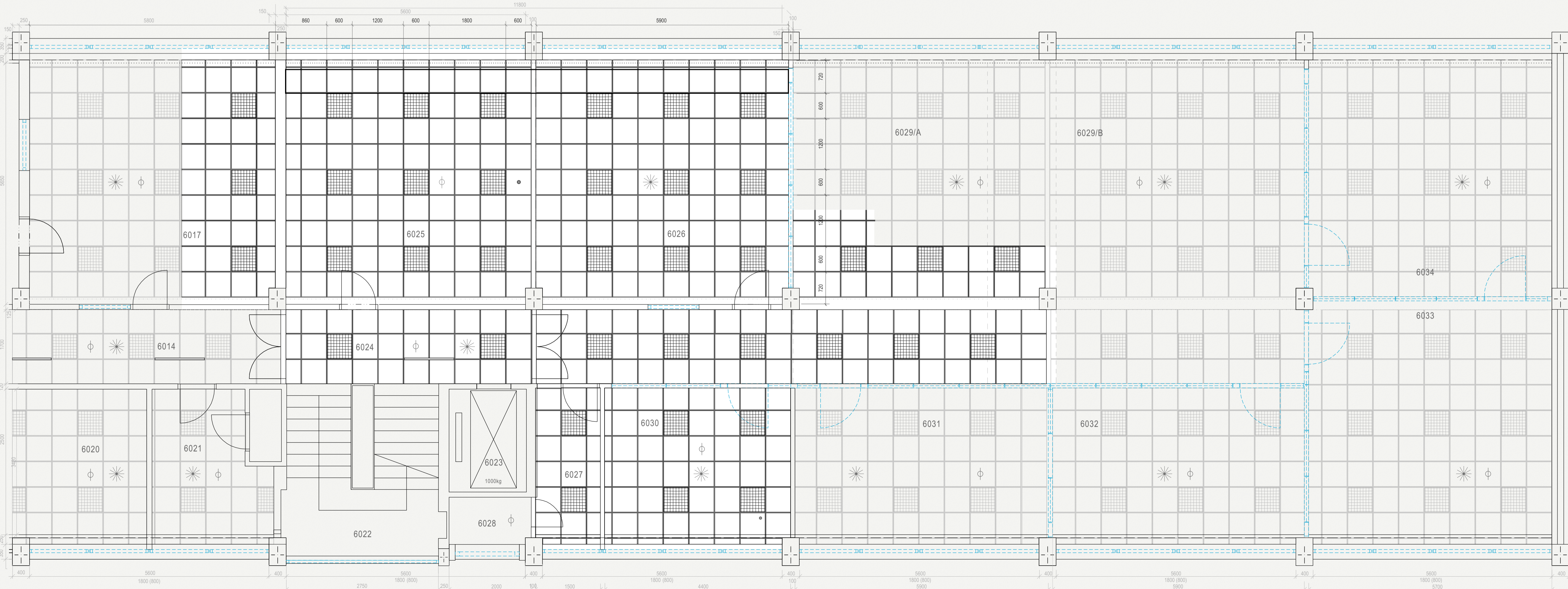
01	6014	CHODBA
01	6017	KANCELÁŘ
01	6020	SKLAD
01	6021	KUCHYŇKA
01	6022	SCHODIŠTĚ
01	6023	VÝTAHOVÁ ŠACHTA
01	6024	CHODBA
01	6025	VIDEO KONFERENČNÍ SÁL
01	6026	VIDEO KONFERENČNÍ SÁL
01	6027	KUCHYŇKA
01	6028	KOMORA - IT
01	6029A	KANCELÁŘ STR. 1250
01	6029B	KANCELÁŘ
01	6030	ZASEDACÍ MÍSTNOST
01	6031	KANCELÁŘ
01	6032	ZASEDACÍ MÍSTNOST
01	6033	VIDEO KONFERENČNÍ SÁL
01	6034	KANCELÁŘ

Ústav pro Techniku a Stavební inženýring
 Měřítko: 1:50
 Kresle: IVA STRÁNSKÁ
 Balážská práce 2018
 Datum: 3.5.2018
 Účelem pro Návrh výstavby zjednotit místnosti č. 6025, 6029 a skříň

PRŮSTOROVÁ TVORBA
 Název celku: ČÁST ADMINISTRATIVNÍ BUDOVY - 01
 Název výkresu: STÁVAJÍCÍ PŮDORYS - S1
 Číslo výkresu: 1

Formát: 841 x 297
 Formát: 841 x 297
 Formát: 841 x 297

STÁVAJÍCÍ STROP - S3 6NP



6025/6026
ZASEDACÍ MÍSTNOST - VIDEO KONFERENČNÍ SÁL

17	KAZETY Sádkartonové stropní kazety. Rozměr 600 x 600 mm.	162 kusů
18	MŘÍŽKOVÉ ZAŘÍVKY Mřížkové přisazené svítidlo zařizkové MLEDO RST4 4x16W/813 EV-G12T pro zařizkové trubice 4x16W/813 s parabolickým lamelami. Napájení: 220-240V, Příkon: G13. Stupně krytí: IP-20, Světelný zrak: 18. Třída izolace: I, Váha 2340 g. Rozměr 600 x 600 x 70 mm.	18 kusů
19	KONSTRUKCE STROPU Mřížková konstrukce o rozlože 5850 x 11800 mm	1 kus
9b	VÝSTUP VZDUCHOTECHNIKY	1 kus
20	BODOVÝ HLÁŠIČ KOUŘE	1 kus
21	MIKROFON	1 kus

Ústav pro Techniku a Stavební inženýring
 Měřítko: 1:50
 Kresle: IVA STRÁNSKÁ
 Balážská práce 2018
 Datum: 3.5.2018
 Účelem pro Návrh výstavby zjednotit místnosti č. 6025, 6029 a skříň

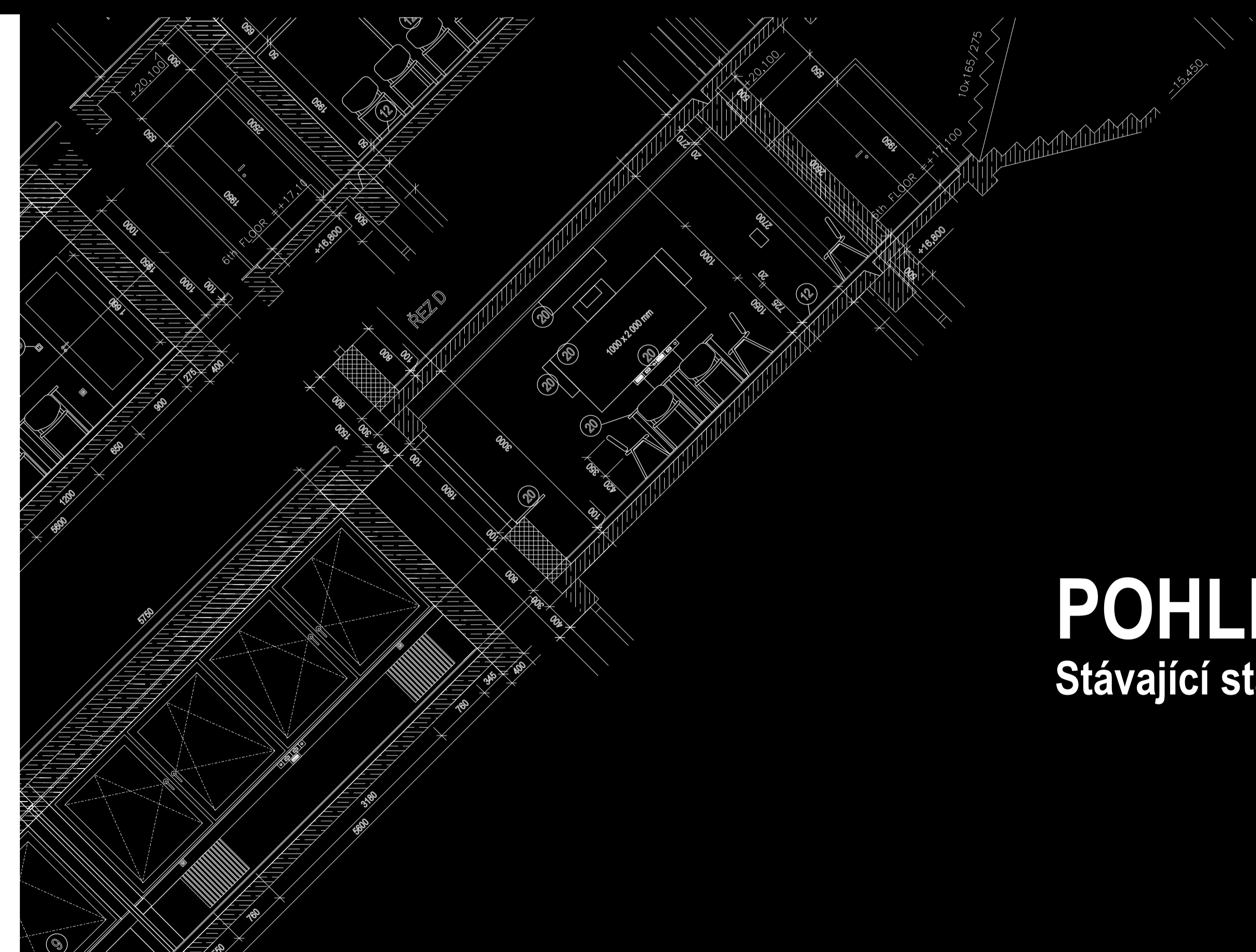
PRŮSTOROVÁ TVORBA
 Název celku: ČÁST ADMINISTRATIVNÍ BUDOVY - 01
 Název výkresu: STÁVAJÍCÍ STROP - S3
 Číslo výkresu: 3

Formát: 841 x 297
 Formát: 841 x 297
 Formát: 841 x 297



PODLAHA

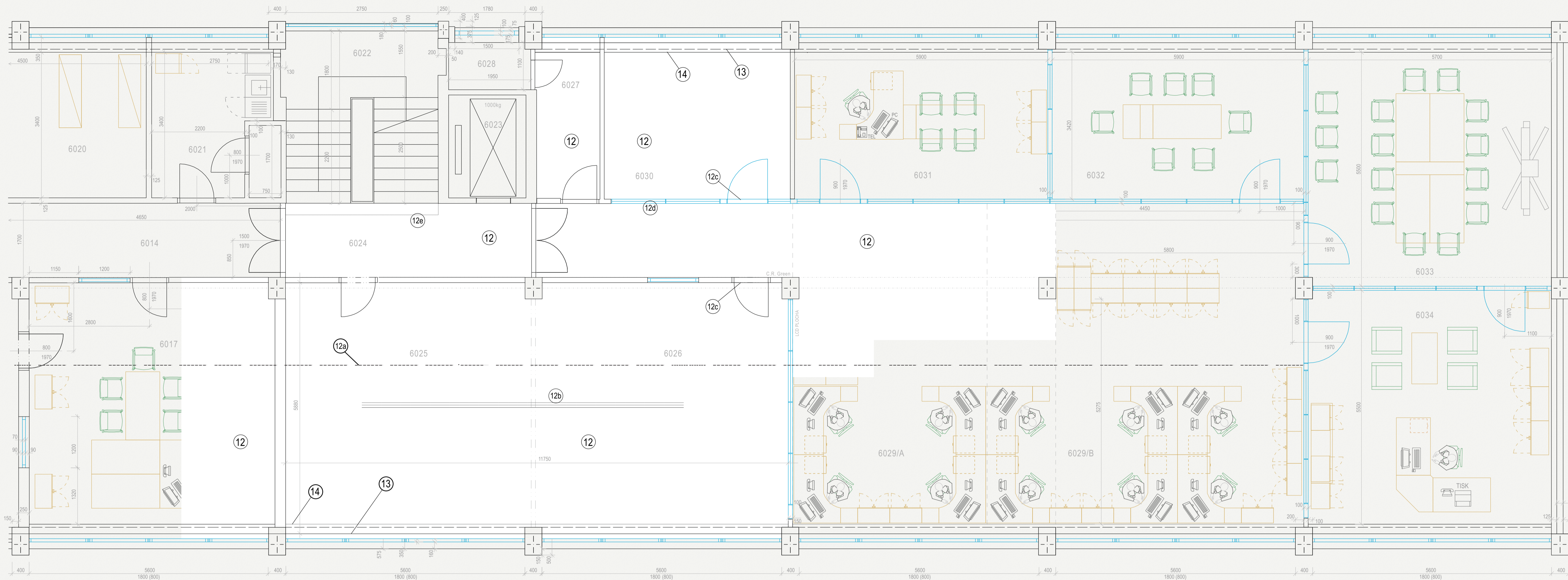
Stávající stav



POHLEDY

Stávající stav

STÁVAJÍCÍ PODLAHA - S2
6NP

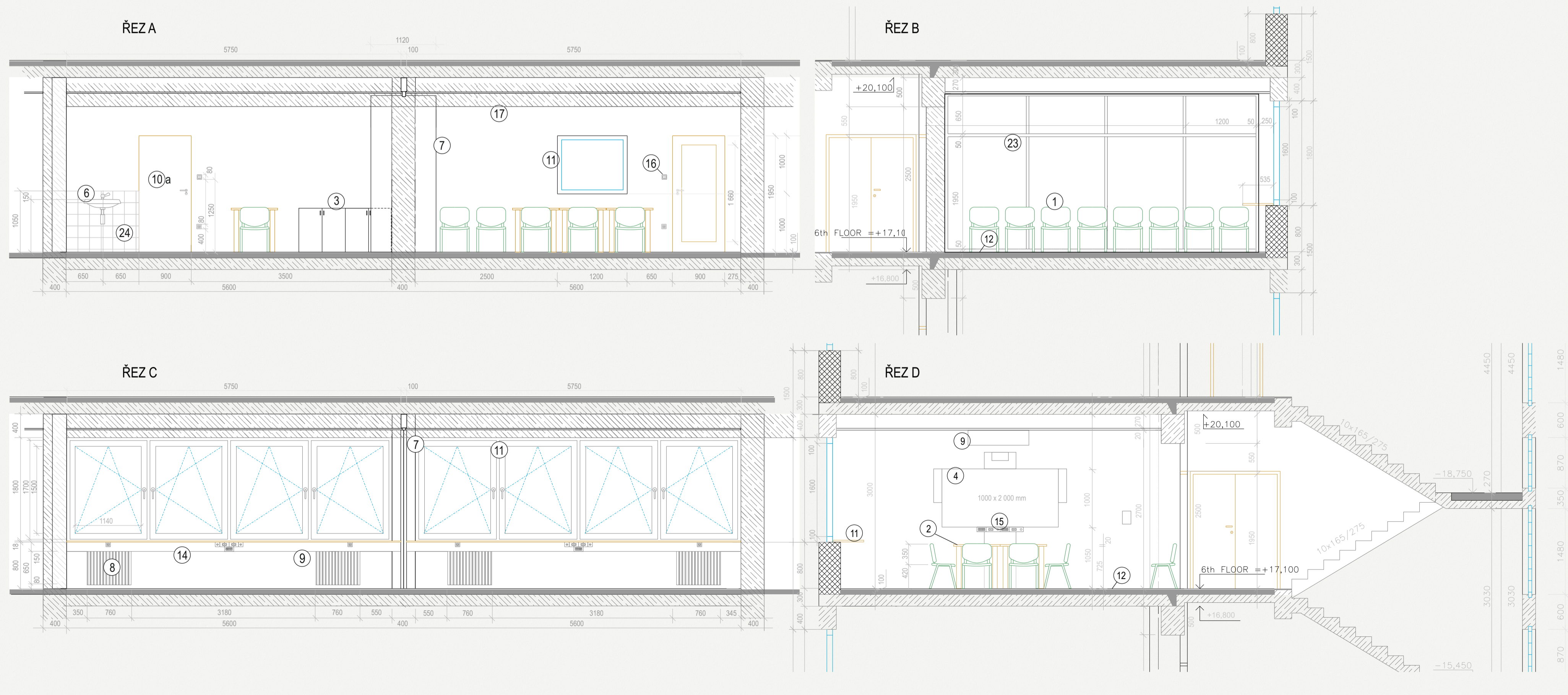


6025/6026
ZASEDACÍ MÍSTNOST - VIDEO KONFERENČNÍ SÁL

- 12 ZÁTĚŽOVÝ KOBEREK - DESSO MILA
Materiál: 100% polypropylen. Podklad: lexicon.
Výška vlasu: 4,5 mm. Celková výška: 5,8 mm.
Váha vlasu: 900 gm/2. Celková váha: 1040 g/m.
Šířka 4000 x 1800 mm 2 kusy
- 12a DĚLENÍ KOBERCE
- 12b VEDENÍ EL. KABELU DO STOLU
Otvor čistým zářezem do koberec
- 12c ZAKONČENÍ KOBERCE U DVEŘÍ
Bezbariérové řešení, bez řezu
- 12d ZAKONČENÍ KOBERCE U PROSKLENÉ STĚNY
Čistý zářez na hranu stěny
- 12e ZAKONČENÍ KOBERCE NA SCHODIŠTI
Čistý zářez ke schodu
- 13 KOBERCOVÁ LÍŠTA PVC
Výška: 50 mm, Šířka: 10 mm
Délka: 2500 mm 7 kusů + lišta 0,15 m
- 14 ELEKTROINSTALAČNÍ LÍŠTA
PVC, Výška: 150 mm, Šířka: 100 mm
Délka: 11800 mm 1 kus

Univerzita Tomáše Bati ve Zlíně Fakulta multimedialních komunikací		PROSTOROVÁ TVORBA	Formát: 841 x 297
Měřítko: 1:50	Název celku: IVA STRÁNSKÁ	Název výkresu: ČÁST ADMINISTRATIVNÍ BUDOVY - 01	
Kreslí: IVA STRÁNSKÁ	Datum: 3. 5. 2018	Název výkresu: STÁVAJÍCÍ PODLAHA - S2	
Bakalářská práce 2018	Určeno pro Námh interiéru: zasedací místnosti č. 6025, č. 6026 a okolí	Číslo výkresu: 2	

POHLEDY STÁVAJÍCÍ STAV - S4
6NP



6025/6026
ZASEDACÍ MÍSTNOST - VIDEO KONFERENČNÍ SÁL

- 1 KONFERENČNÍ ŽIDLE
Čalouněná konferenční židle s povrchovou úpravou šedou práškovou barvou. Nosnost: 100 kg. Barva sedáku: šedá, barva opěradla: šedá. Rozměry výška: 77 x 35 x 42 cm. 30 kusů
- 2 JEDNACÍ STŮL/OKLÁDACÍ STŮL
Stolová deska: laminovaná dřevě-fleka tloušťka 18mm. Hraný jsou oplepeny odolnou ABS hranou. Povrchová úprava kovových částí práškovým výpověrným lakem v odstínu stříbrno šedá. Výška stolu 740 mm. 8 kusů
- 3 SKŘÍŇKA DVOUDVEŘOVÁ
Skříňka je vyrobena z lamina o tloušťce 18 mm, chráněná. Pevná osová konstrukce, plynové pružiny. 2 mm ABS hranou z dřevotřísky. Disponuje hmotností 37 kg. Rozměry: výška 75 cm, šířka 80 cm, Houbka 40 cm. 2 kusy
- 4 INTER TABULE
Maximální zařazení do 50kg (tabule + projektor). Maximální hmotnost projektoru 8 kg. Plynulé manuální nastavení výšky - rozsah 40 cm. Rameno na upevnění projektoru vzhlednost 75 cm - 145 cm. 1 kus
- 6 UMYVADLO
Materiál: keramika, šířka: 50 cm, horizontální. Horizontální houbka: 41 cm. Výška: 19 cm. 1 kus
- 7 DĚLÍCI STĚNA
Šířka panelu: 112 cm, výška 250 cm. Komplet: Kolečka, dělicí pásy - panely. 1 kus
- 8 OTOPNÉ TĚLESO
Rozměry: výška 549 x šířka 500 x houbka 90 mm. Barva bílá. Druh připojení: boční. Rozteč: 500mm. Max. teplota vody: 120 °C. Provozní tlak: 16 bar. Obsah vody: 9,5l. Váha: 9 kg. 4 kusy
- 9 KLIMATIZACE
Topný výkon: 3,2 kW. Chladicí výkon: 2,5 kW. SEER: 6. IS COP: 3,8. Rozměry vnitřní jednotky 820x285x215 mm. Rozměry venkovní jednotky: 660x475x242 mm. 1 kus

- 10a DVEŘE
Povrch: dekorativní fólie FINISH. Barva: dub. Výplň dutinková dřevotřísková. Způsob otevírání dveří otočná. Konstrukce dveří desková. Obložková zárubeň na tloušťku zdi 750-950 mm. Šířka 900 mm. Výška 1950 mm 1 kus
- 10b DVEŘE PROSKLENÉ
Povrch: dekorativní fólie FINISH. Barva: dub. Výplň dutinková dřevotřísková. Způsob otevírání dveří: otočné. Konstrukce dveří desková. Obložková zárubeň na tloušťku zdi 750-950 mm. Šířka 900 mm. Výška 1950 mm. Šik: 700 x 1600 mm. 1 kus
- 11 OKNO
Okno Plus z bruzeného PVC, rozměr: 120x100cm, plastový profil ALUPLAST 4000 round line, 6-4 komorový rám 15-6 komorové křídlo. Výška okna je 1100 mm, plus 30 mm podkladní (parapetní) profil. Napětí: 220 ~ 240V. Patice: C13. Slupení krycí IP20. Světelný zdroj T8. Třída izolace I. Váha 2340 g. Rozměr 600 x 600 x 70 mm. 1 kus
- 12 KOBEREK
Materiál: 100% polypropylen. Podklad: lexicon. Výška vlasu: 4,5 mm. Celková výška: 5,8 mm. Váha vlasu: 900 gm/2. Celková váha: 1040 g/m. Šířka 4000 x 1800 mm. 2 kusů
- 13 KOBERCOVÁ LÍŠTA
Výška: 50 mm, Šířka: 10 mm
Délka: 2500 mm 2 kusů
- 14 ELEKTROINSTALAČNÍ LÍŠTA
PVC, Výška: 150 mm, Šířka: 100 mm
Délka: 11800 mm 2 kusů
- 15 ELEKTRO ZÁSUVKA 230V
Zásuvka jednobusová, chráněná, jasně bílá ABB Classic, 16 A, 250 V AC. Upevňována šrouby, šroubové svorky (pro vodiče 1,5/2,5 mm²) 2 kusů
- 16 ELEKTRO VYPÍNAČ
Funkce spínácho výkonu: Dvojité vypínáče. Komponenty spínácho programu. Barva: bílá. Jmenovitý napětí: 230 V / střídavý proud. Jmenovitý proud: 10 A. Materiál pro nástěnnou montáž: PVC 2 kusů

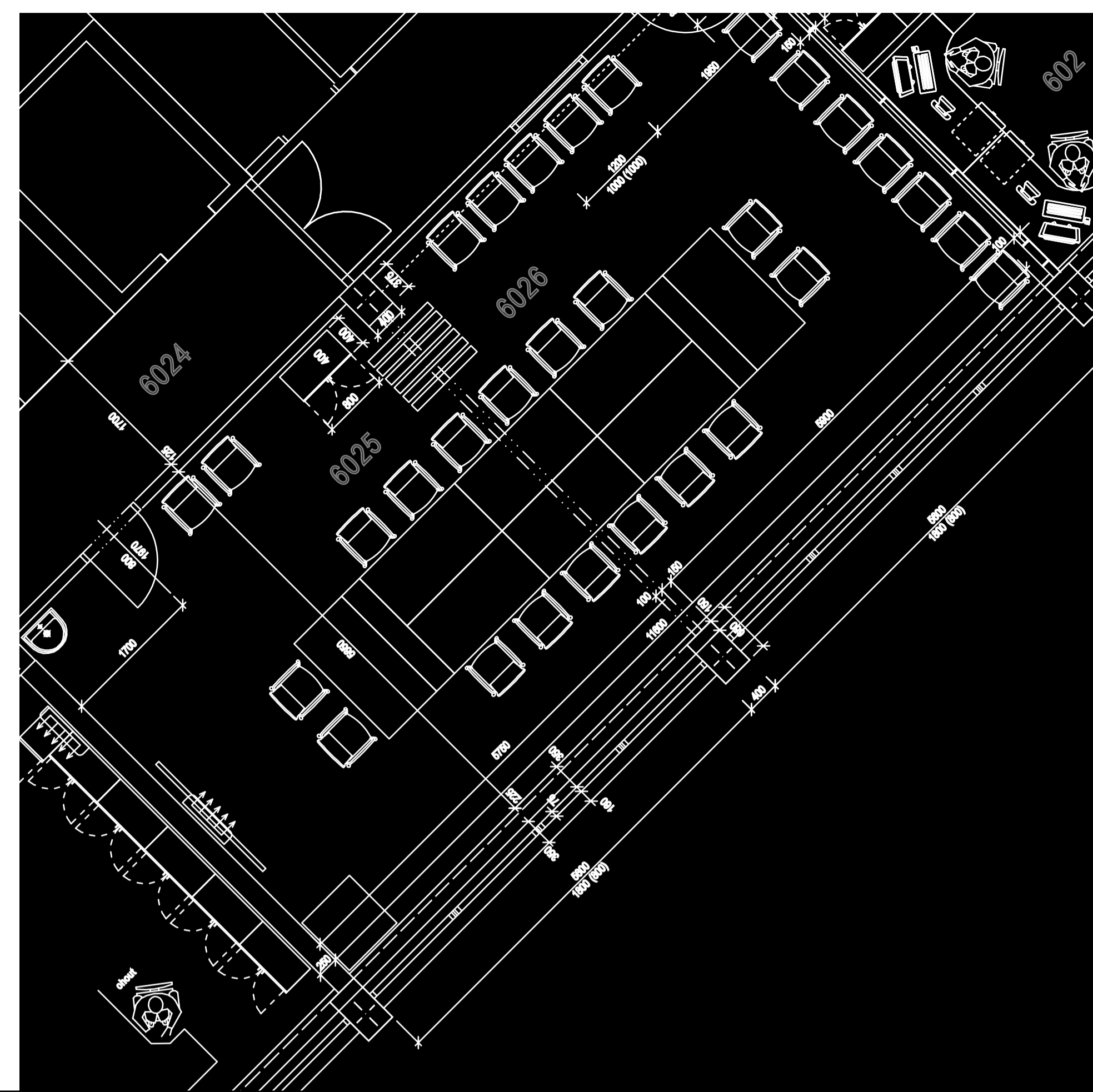
- 17 KAZETOVÝ PODHLED
Sádkartonové stropní kazety. Rozměr 600 x 600 mm. 1 kus
- 18 MŘÍŽKOVÉ ZÁŘÍVKY
Mřížkové přisazené svítidlo zářivkové MLEDO RSTR 4x 18W, EVG NT pro zářivkové trubice 4x 18W/T8/G13 s parabolickým lamelami. Napájení: 220 ~ 240V. Patice: C13. Slupení krycí IP20. Světelný zdroj T8. Třída izolace I. Váha 2340 g. Rozměr 600 x 600 x 70 mm. 1 kus
- 19 KONSTRUKCE STROPU
Mřížková konstrukce o roztoze 5850 x 11800 mm 1 kus
- 20 BODOVÝ HLÁŠIČ
Provozní napětí 15 až 33 V DC. Bez patice Ø 99,5 x 52 mm. S patičkou Ø 120 x Ø 33,5 mm. Materiál: ABS. Nostnostní Barva: bílá, povrchová RAL 9010, matná povrchová úprava. 1 kus
- 21 MIKROFON
Frekvence od 50 Hz. Frekvence do 14 kHz. Impedance 500 Ohm. Citlivost 73 dB/mV. Směrová charakteristika Kardioidní. 1 kus
- 22 DATA PROJEKTOR
Svítivost 3000 lumenů • kontrast 15000:1 • skutečné rozlišení projektoru WXGA 1280 x 800 • poměr stran obrazu 16:10 • rozhraní HDMI, VGA, Kompozitní, USB 2.0, 3.5mm Jack, MHL, Wi-Fi • výřava: digitální ovládací, reproduktory, zoom • rozměry 302 x 237 x 82 mm • hmotnost 2,5 kg 1 kus
- 23 KONSTRUKCE SKLENĚNÉ STĚNY
OCELOVÝ PROFIL 1komorový ocelový neizolovaný profil stavební houbka 50 mm tloušťka slétný profil 1,5 mm jednoduché sklo, rám 100 mm, celá konstrukce 2700 x 3400 mm, oběma třemi sloupy a jeden příčný příslésk ve výšce 2000mm. Barva konstrukce: měšiční svět 1 kus
- 24 KERAMICKÝ OKLAD
Materiál: keramická kachle 150x150mm, bílá lesk 1 kus

Univerzita Tomáše Bati ve Zlíně Fakulta multimedialních komunikací		PROSTOROVÁ TVORBA	Formát: 841 x 297
Měřítko: 1:50	Název celku: IVA STRÁNSKÁ	Název výkresu: ČÁST ADMINISTRATIVNÍ BUDOVY - 01	
Kreslí: IVA STRÁNSKÁ	Datum: 3. 5. 2018	Název výkresu: POHLEDY STÁVAJÍCÍ STAV - S4	
Bakalářská práce 2018	Určeno pro Námh interiéru: zasedací místnosti č. 6025, č. 6026 a okolí	Číslo výkresu: 4	

SOUPLIS POLOŽEK
INFO SYSTÉM

POLOŽKA	OBR.	KUS	PODLAHA
1 KONFERENČNÍ ŽIDLE		30	Čalouněná konferenční židle s povrchovou úpravou sedou průhlednou barvou. Nosnost: 100 kg. Barva sedáku: šedá, barva opěradla: šedá. Rozměry výška: 77 x 35 x 42 cm.
2 JEDNACÍ STŮL		8	Stolová deska: laminovaná dřevo-lisika tloušťka 18mm. Hrany jsou ošlepeny odolnou ABS hranou. Povrchová úprava kovový lesk průhledným vysoce lesklým lakem v odstínu světlé šedé. Výška stolu: 740 mm.
3 SKŘÍŇKA DVOUDVĚŘOVÁ		1	Skříňka je vyrobena z lamina o tloušťce 18 mm, chráněná Pevná ocelová konstrukce, plynové pružiny. 2 mm ABS hranou z dřevoděložní. Disponuje hmotností 37 kg. Rozměry: výška 75 cm, šířka 50 cm, hloubka 40 cm.
4 PROJEKČNÍ TABULE		1	Plynulé manuální nastavení výšky - rozsah 40 cm. Maximální zatížení do 50kg (tabule + projektor). Maximální hmotnost projektoru 6 kg. Rameno na upevnění projektoru vzdálenost 75 cm - 145 cm.
5 LCD PLOCHA		0	Nástěnné upevnění, LCD 720 x 480 mm
6 UMYVADLO		1	Materiál: keramika, šířka: 50 cm, horizontální. Horizontální hloubka: 41 cm. Výška: 19 cm.
7 DĚLICÍ STĚNA		1	Šířka panelu: 112 cm, výška 250 cm. Komplet: koleje, dělicí stěny - panely.
8 OTOPNÉ TĚLESO		4	Rozměry: výška 540 x šířka 500 x hloubka 90 mm. Barva bílá. Druh připojení: boční. Rozteč: 500mm. Max. teplota vody: 120 °C. Provozní tlak: 16 bar. Obsah vody: 9.5l. Váha: 9 kg.
9 KLIMATIZACE		1	Topný výkon: 3,2 kW. Chladicí výkon: 2,5 kW. SEER: 6,1 SCOP: 3,8. Rozměry vnitřní jednotky: 820x285x215 mm. Rozměry venkovní jednotky: 660x475x242 mm.
10a DVEŘE		1	Povrch: dekorativní fólie FINISH. Barva: dub. Vypíná dutinková dřevoflika. Způsob otevírání dveří: otočné. Konstrukce dveří desková. Obložková zárubeň na tloušťku zdi 750-950 mm. Šířka 900 mm. Výška 1950 mm.
10b DVEŘE PROSKLENÉ		1	Povrch: dekorativní fólie FINISH. Barva: dub. Vypíná dutinková dřevoflika. Způsob otevírání dveří: otočné. Konstrukce dveří desková. Obložková zárubeň na tloušťku zdi 750-950 mm. Šířka 900 mm. Výška 1950 mm. Sklo: 700 x 1600 mm.

POLOŽKA	OBR.	KUS	PODLAHA
11 OKNO		8	Okno Plus z tvrzeného PVC, rozměr: 120x100cm. plastový profil ALUPLAST 4000 round line, 6-ti komorový rám (5-ti komorové křídlo). Výška okna je 1100 mm, plus 30 mm podkladní (parapetní) profil. tepelně-izolační vlastnosti standardních kombinací Uf - hodnota = 1.3 W/m²
12 KOBEC DESSO MILA 4000 x 11800 mm		2	Materiál: 100% polypropylen. Podklad: tepec. Výška vlasu: 4.5 mm. Celková výška: 5.8 mm. Váha vlasu: 900 g/m². Celková váha: 1040 g/m. Šířka 4000 x 11800 mm.
13 KOBECOVÁ LIŠTA		8	Výška: 50 mm. Šířka: 10 mm. Délka: 2500 mm.
14 ELEKTROINSTALAČNÍ LIŠTA		1	PVC, Výška: 150 mm, Šířka: 100 mm. Délka: 11800 mm.
15 ELEKTRO ZÁSUVKA 230V		13	Zásuvka jednonásobná, chráněná, jasně bílá ABB Classic 16 A, 250 V AC. Upevňovací šrouby šroubové svorky (pro vodiče 1.5-2.5 mm²)
16 ELEKTRO VYPÍNAČ		2	Funkce spínacího výkonu: Dvojitý vypínač. Komponenty spínacího programu. Barva: bílá. Jmenovitý proud: 10 A. Jmenovitý napětí: 230 V střídavý proud. Materiál pro nástěnnou montáž: PVC.
17 KAZETY KAZETOVÝ PODHLED		162	Sádkoakrylové stropní kazety. Rozměr 600 x 600 mm.
18 MŘÍŽKOVÉ ŽÁŘIVKY		18	Mřížkové přisazené svítidlo zářivkové MILED0 RSTR 4x 18W, EVG NT pro zářivkové trubice 4x18W/T8/G13 s parabolickými lamelami. Napájení: 230-240V. Patice: G13. Stupeň krytí IP20. Světelný zdroj T8. Třída izolace I. Váha 2340 g. Rozměr 600 x 600 x 70 mm.
19 KONSTRUKCE STROPU		1	Mřížková konstrukce o roztoze 5850 x 11800 mm
20 BODOVÝ HLÁSIČ		1	Provozní napětí 15 až 33 V DC. Bez patice Ø 99,5 x 52 mm. S patičkou Ø 120 x 63,5 mm. Materiál: Plast, ABS (Novodur) Barva: bílá, povrchová RAL 9010, matná povrchová úprava.
21 MIKROFON		1	Frekvence od 50 Hz Frekvence do 14 kHz Impedance 500 Ohm Citlivost 73 dB/mV Směrová charakteristika Kardioidní
22 DATA PROJEKTOR		0	Svítivost 3000 lumenů - kontrast 15000:1 - skutečné rozlišení projektoru WXGA 1280 x 800 - poměr stran obrazu 16:10 - rozhraní HDMI, VGA, Kompozitní, USB 2.0, 3.5mm Jack, MHL, Wi-Fi - výbava: dálkové ovládní, reproduktory, zoom - rozměry 302 x 237 x 82 mm - hmotnost 2,5 kg



Technické položky Soupis položek Info systém

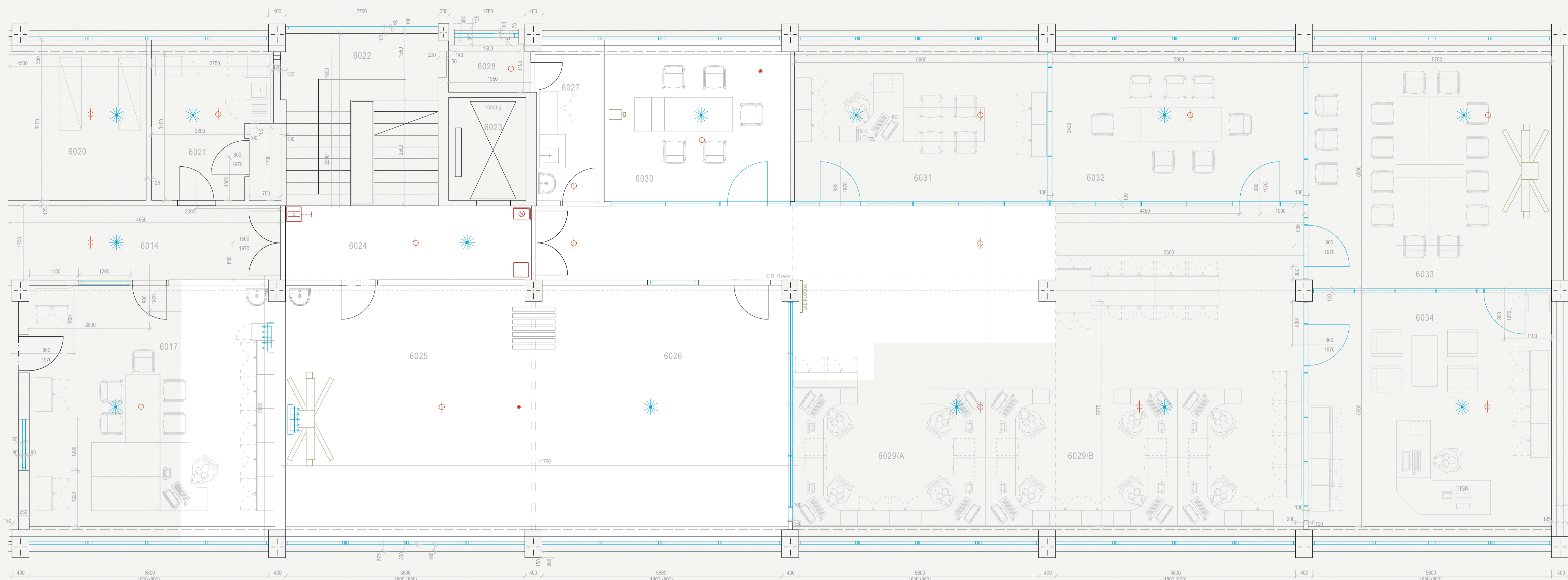
Stávající stav



Bourací práce

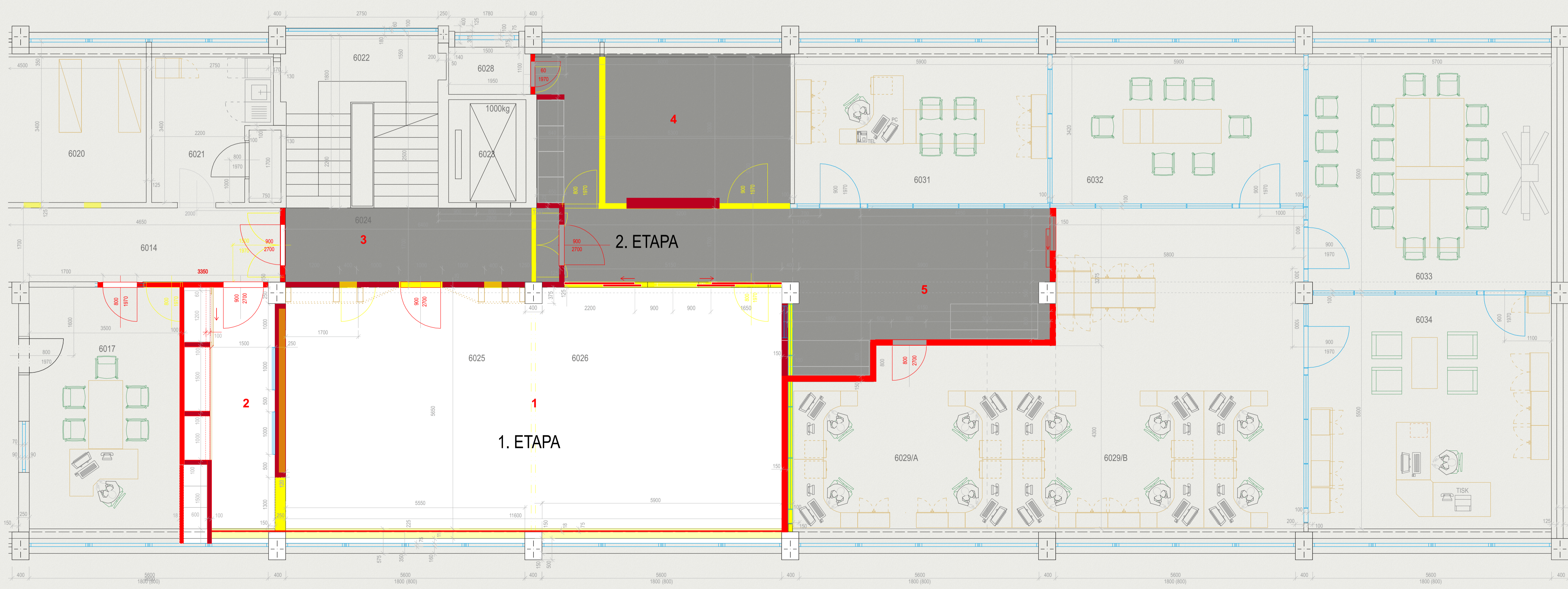
Dozdívky

TECHNICKÉ POLOŽKY
SOUPIS POLOŽEK
INFO SYSTÉM - S5



6025/6026 ZASEDACÍ MÍSTNOST - VIDEO KONFERENČNÍ SÁL	
9a	VÝSTUP VZDUCHOTECHNIKY Klimatizace vedená v podhledu stropu, vstup ve stropním panelu, 600 x 600 mm 1 vstup
9b	KLIMATIZACE Topný výkon: 3,2 kW. Chladicí výkon: 2,5 kW. SEER: 6,1 SCOP: 3,8. Rozměry vnitřní jednotky: 820x285x215 mm. 1 kus
20	BODOVÝ HLÁSIČ Provozní napětí 15 až 33 V DC. Odběr proudu < 0,55 mA. Výstup poplachů: Ve formě datové zprávy prostřednictvím dvouvodičové signální linky. Výstup indikátorů. Otevřený kolektor se připojuje k napájení 0 V přes rezistor 1,5 kΩ, maximálně 15 mA. Bez patice Ø 99,5 x 52 mm. S patičkou Ø 120 x 63,5 mm. Materiál Plast, ABS (Novodur) Barva: bílá, podobná RAL 9010, matná povrchová úprava. 1 kus
21	MIKROFON Frekvence od 50 Hz. Frekvence do 14 kHz. Impedance 500 Ohm. Citlivost 73 dB/mV. Směrová charakteristika Kardoidní. 1 kus
22	DATA PROJEKTOR Kompozitní, USB 2.0, 3,5mm Jack, MHL, Wi-Fi • výbava: dálkové ovládání, reproduktory, zoom • rozměry 302 x 237 x 82 mm • hmotnost 2,5 kg 1 kus
4	INTER TABULE Plynulé manuální nastavení výšky - rozsah 40 cm. Maximální zatížení do 50kg (tabule + projektor). Maximální hmotnost projektoru 6 kg. Rameno na upevnění projektoru vzdálenost 75 cm - 145 cm. 1 kus
5	LCD Plocha Nástěnné upevnění, LCD 720 x 480 mm LCD PLOCHA 0 kus

Univerzita Tomáše Bati ve Zlíně Fakulta multimedialních komunikací	PROSTOROVÁ TVŮRBA	Formát: 841 x 297
Mřížka: 1:50	Název celku:	
Kreslí: IVA STRÁNSKÁ	ČÁST ADMINISTRATIVNÍ BUDOVY - 01	
Barážská práce 2018	Název výkresu:	TECHNICKÉ POLOŽKY - S5
Datum: 3. 5. 2018	Číslo výkresu:	5
Určeno pro: Návrh interiéru zasedací místnosti č. 6025, č. 6026 a okolí		



BOURACÍ PRÁCE, DOZDÍVKY - B1
6NP

6014	CHODBA	
2	6017	KANCELÁŘ ŠATNA
	6020	SKLAD
	6021	KUCHYŇ
	6022	SCHODIŠTĚ
	6023	VÝTAHOVÁ ŠACHTA
3	6024	CHODBA CHODBA
1	6025	ZASEDACÍ MÍSTNOST
	6026	KUCHYŇ
4	6027	KUCHYŇ
	6028	KOMORA - IT
5	6029A	KANCELÁŘ STR. 1250 RELAX
	6029B	KANCELÁŘ
4	6030	PROSTOR OBČERVENÍ SE ZASEDÁNÍM
	6031	KANCELÁŘ
	6032	ZASEDACÍ MÍSTNOST
	6033	VIDEO KONFERENČNÍ SÁL
	6034	KANCELÁŘ

	STÁVAJÍCÍ KONSTRUKCE
	BOURANÁ KONSTRUKCE
	NOVÁ KONSTRUKCE
	NOVÁ KONSTRUKCE NA NOVÉ PODLAZE
	NOVÁ KONSTRUKCE PŘÍDAVNÁ (ULOŽNÝ PROSTOR)
	OHRANIČENÍ 1. ETAPY CELKEM 85,5 m2
	OHRANIČENÍ 2. ETAPY CELKEM 64 m2

Univerzita Tomáše Bati ve Zlíně Fakulta multimedialních komunikací	PROSTOROVÁ TVŮRBA	Formát: 841 x 297
Mřížka: 1:50	Název celku:	
Kreslí: IVA STRÁNSKÁ	ČÁST ADMINISTRATIVNÍ BUDOVY - 01	
Barážská práce 2018	Název výkresu:	BOURACÍ PRÁCE, DOZDÍVKY - B1
Datum: 3. 5. 2018	Číslo výkresu:	6
Určeno pro: Návrh interiéru zasedací místnosti č. 6025, č. 6026 a okolí		